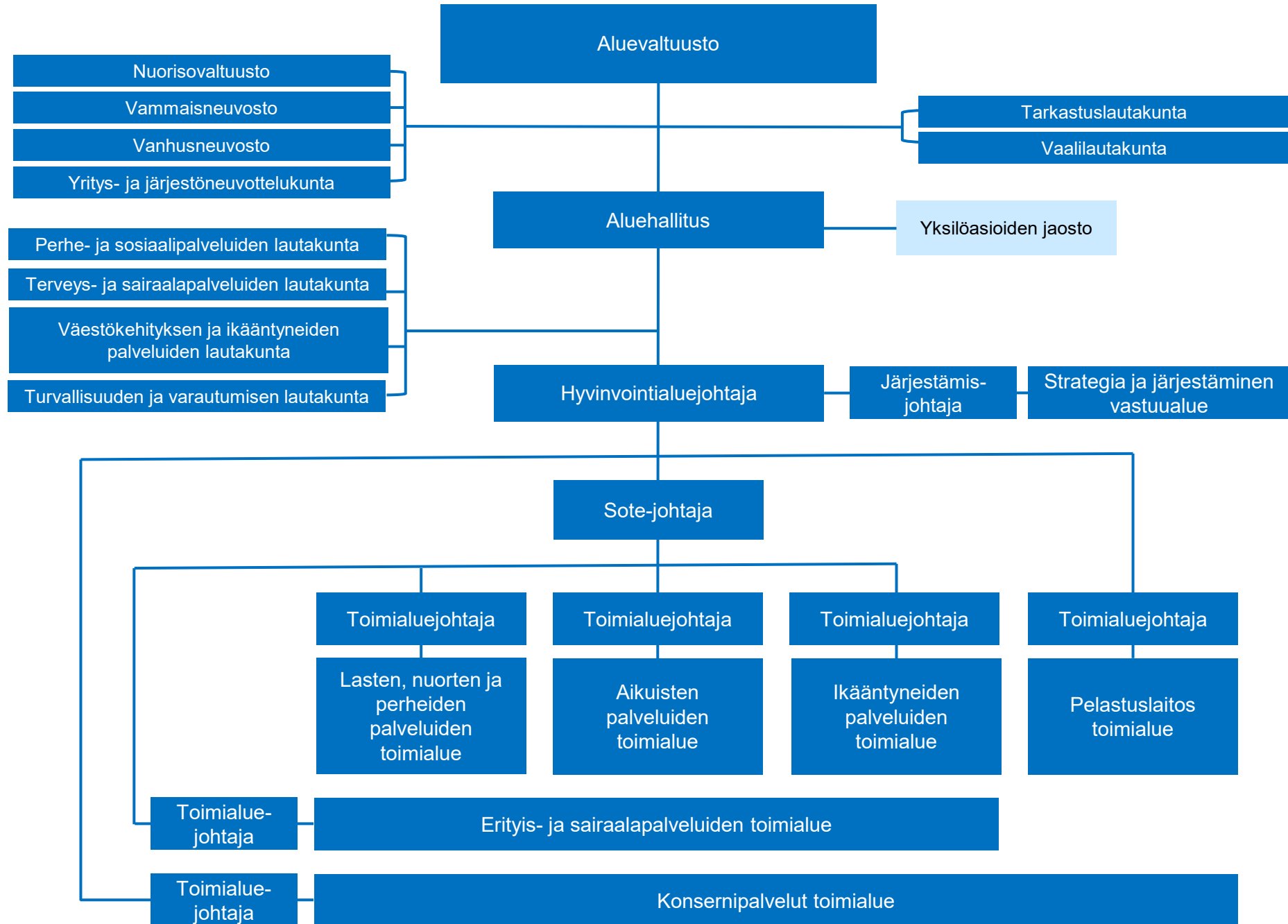




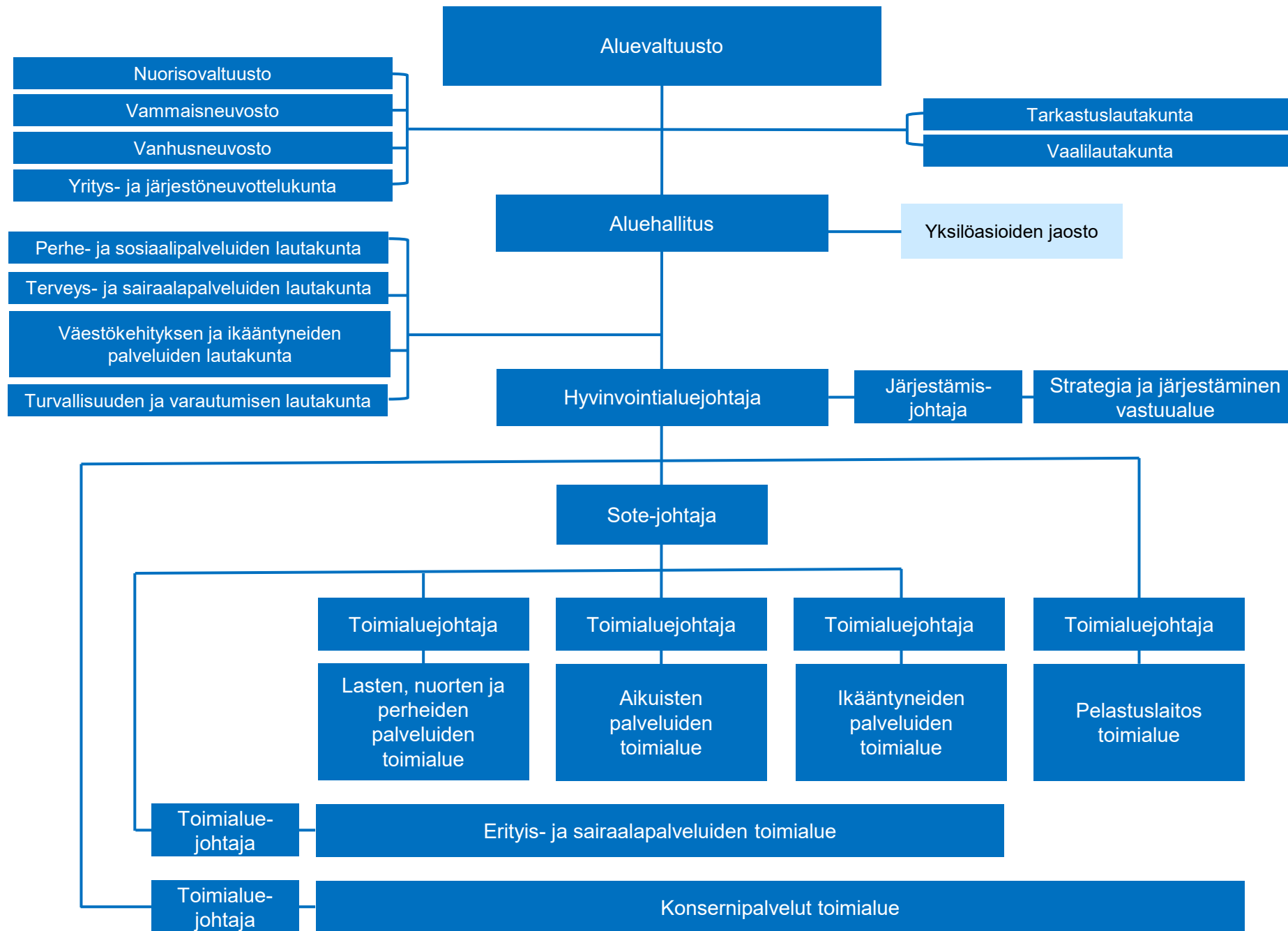
# Satakunnan hyvinvointialueen organisaatio

1.5.2026 alkaen

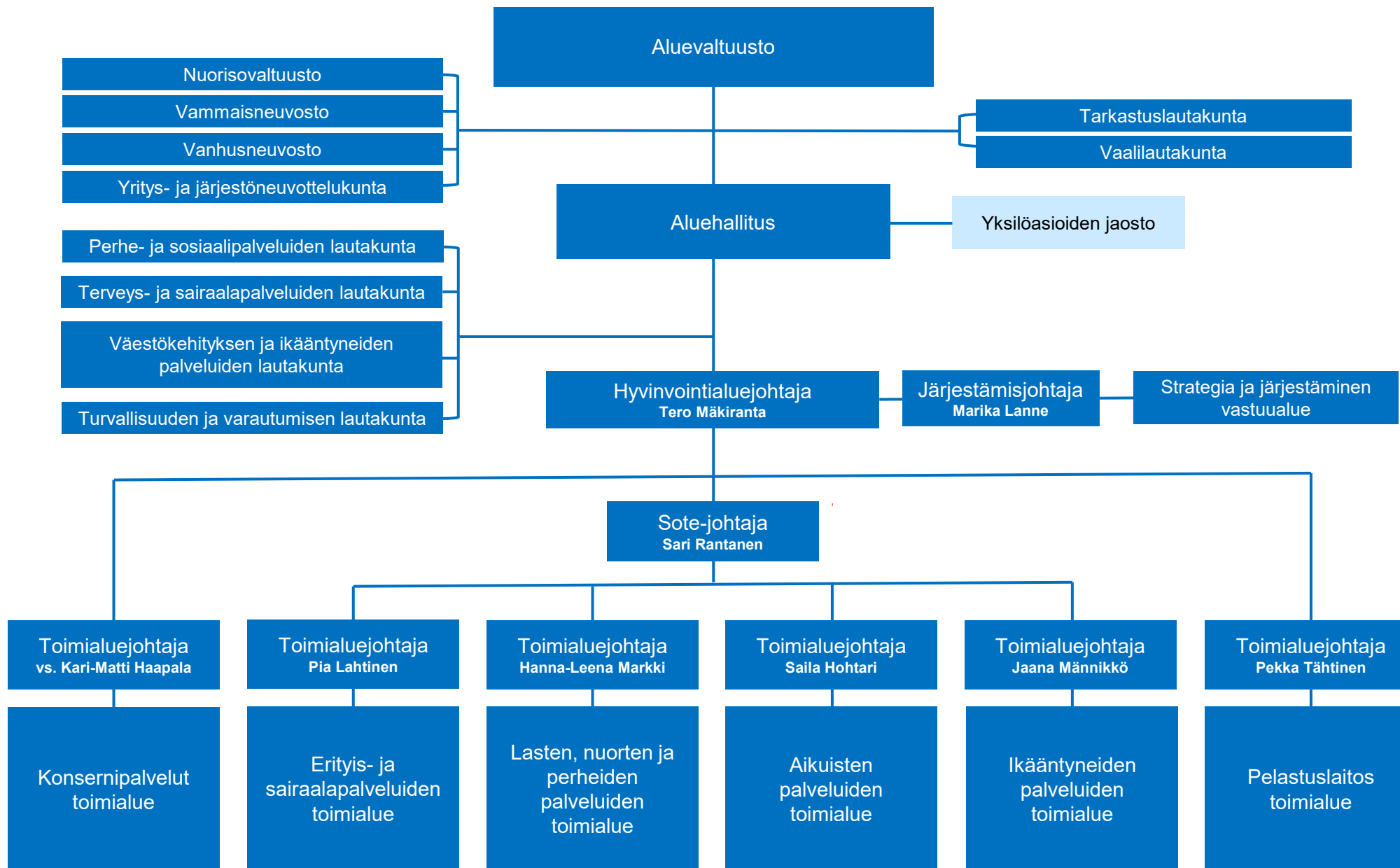
# Organisaatiorakenne, kokonaisuus



# Organisaatiorakenne, kokonaisuus

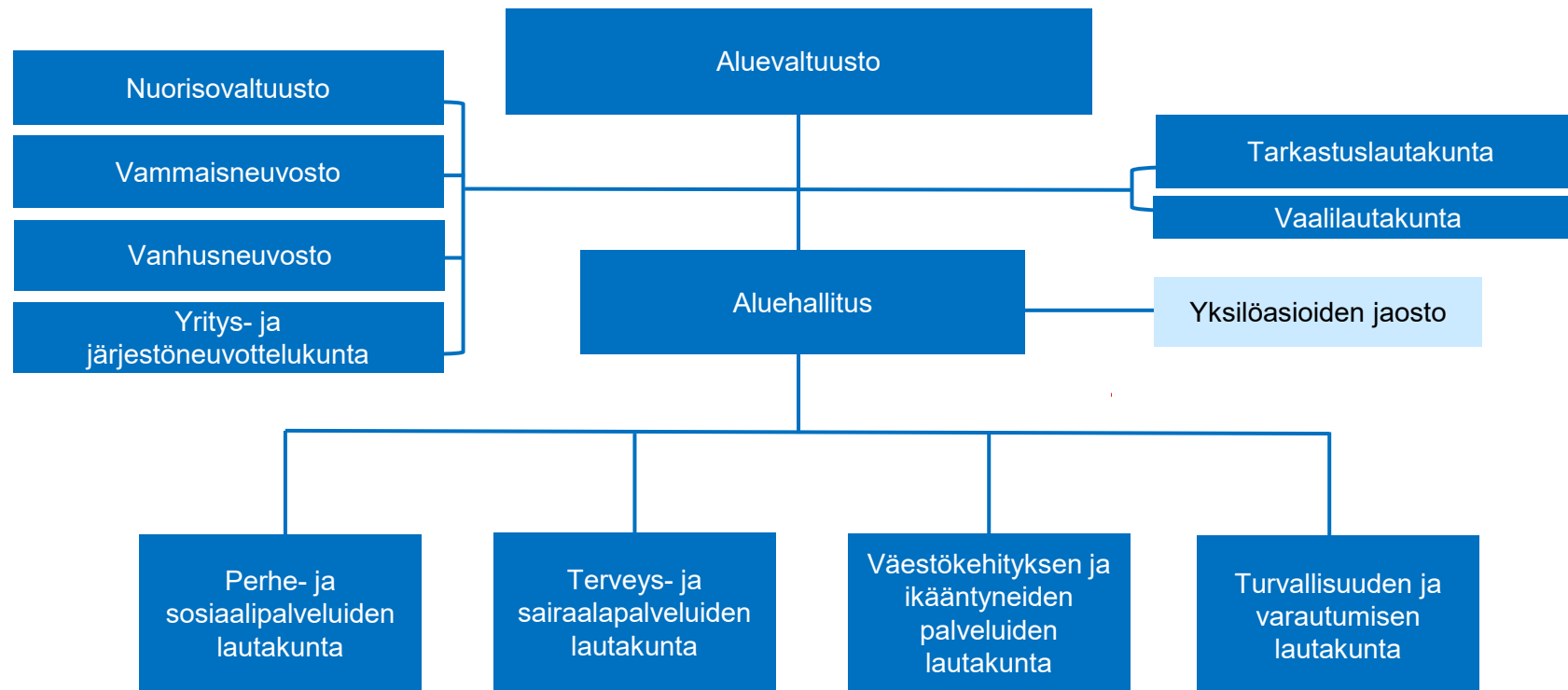


# Poliittinen päätöksenteko ja johtamisjärjestelmä



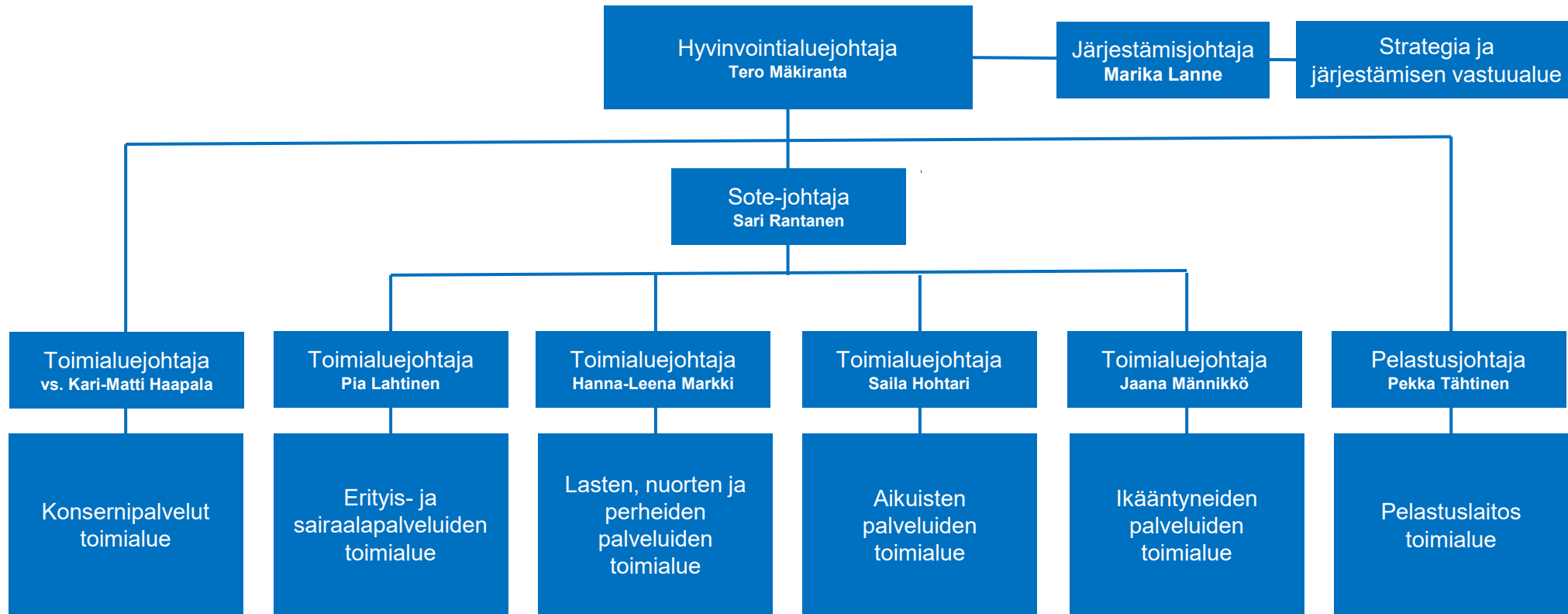


# Poliittisen päätöksenteon organisaatorakenne



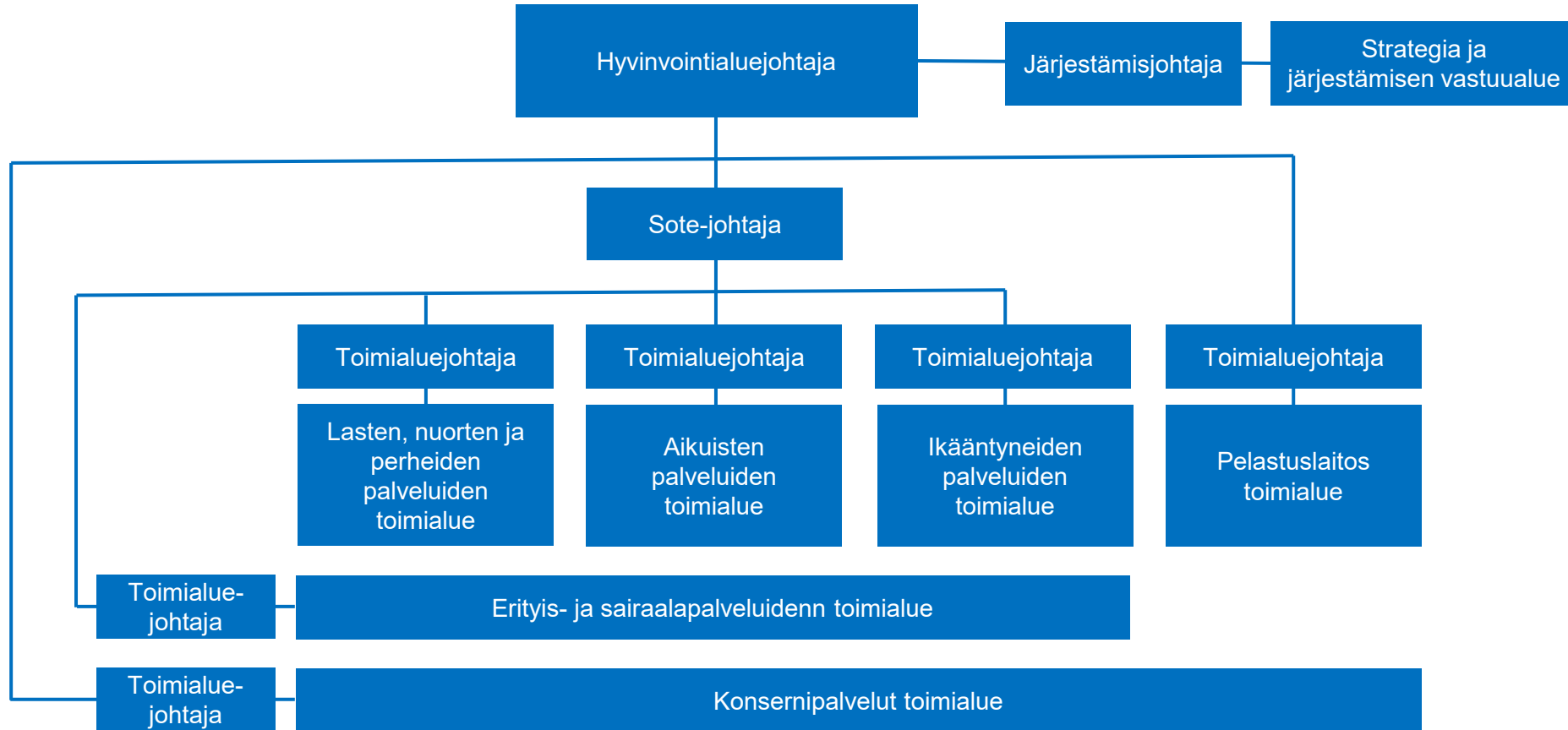


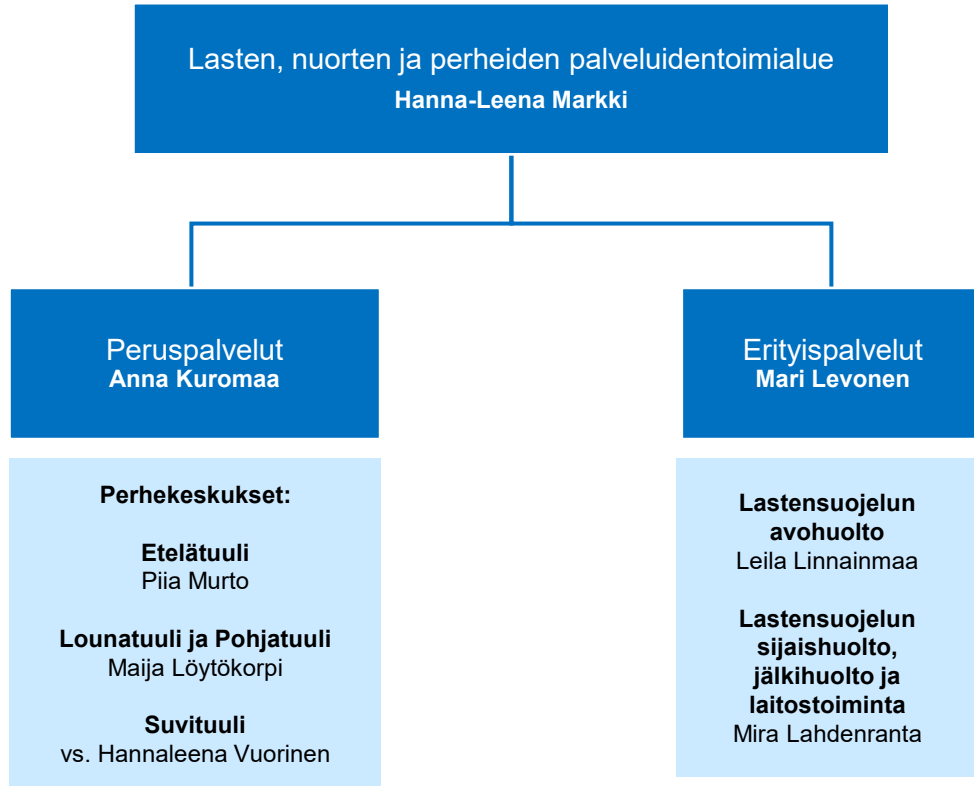
# Johtamisjärjestelmä

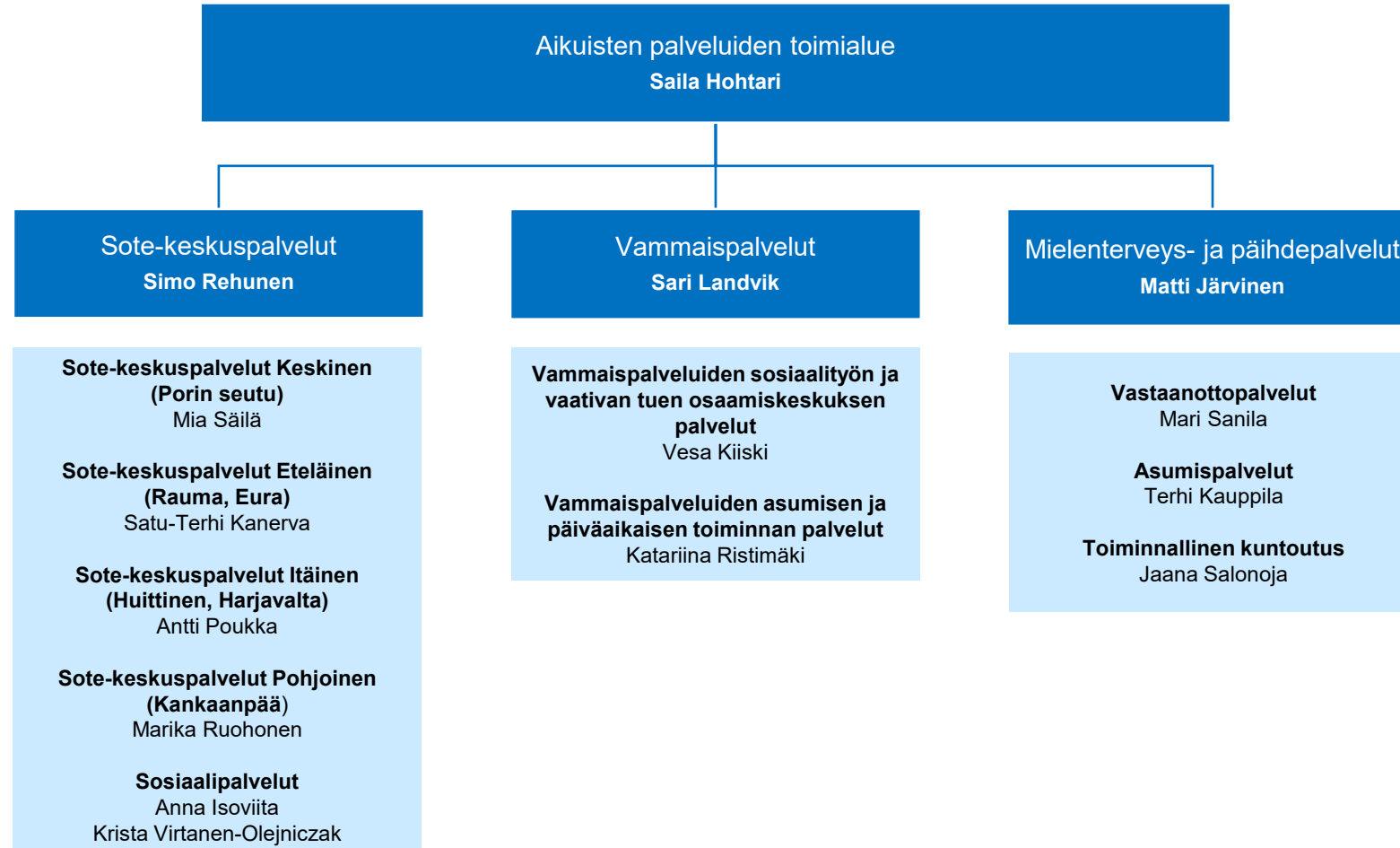




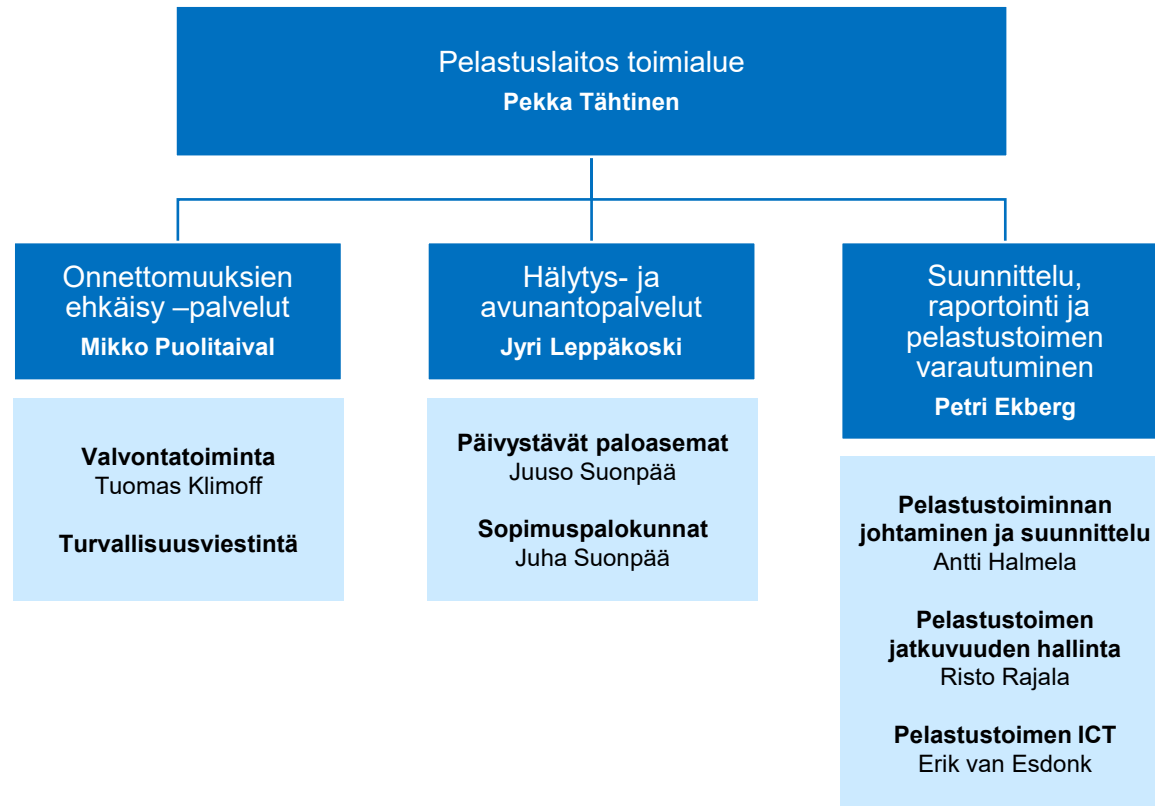
# Organisaatorakenne

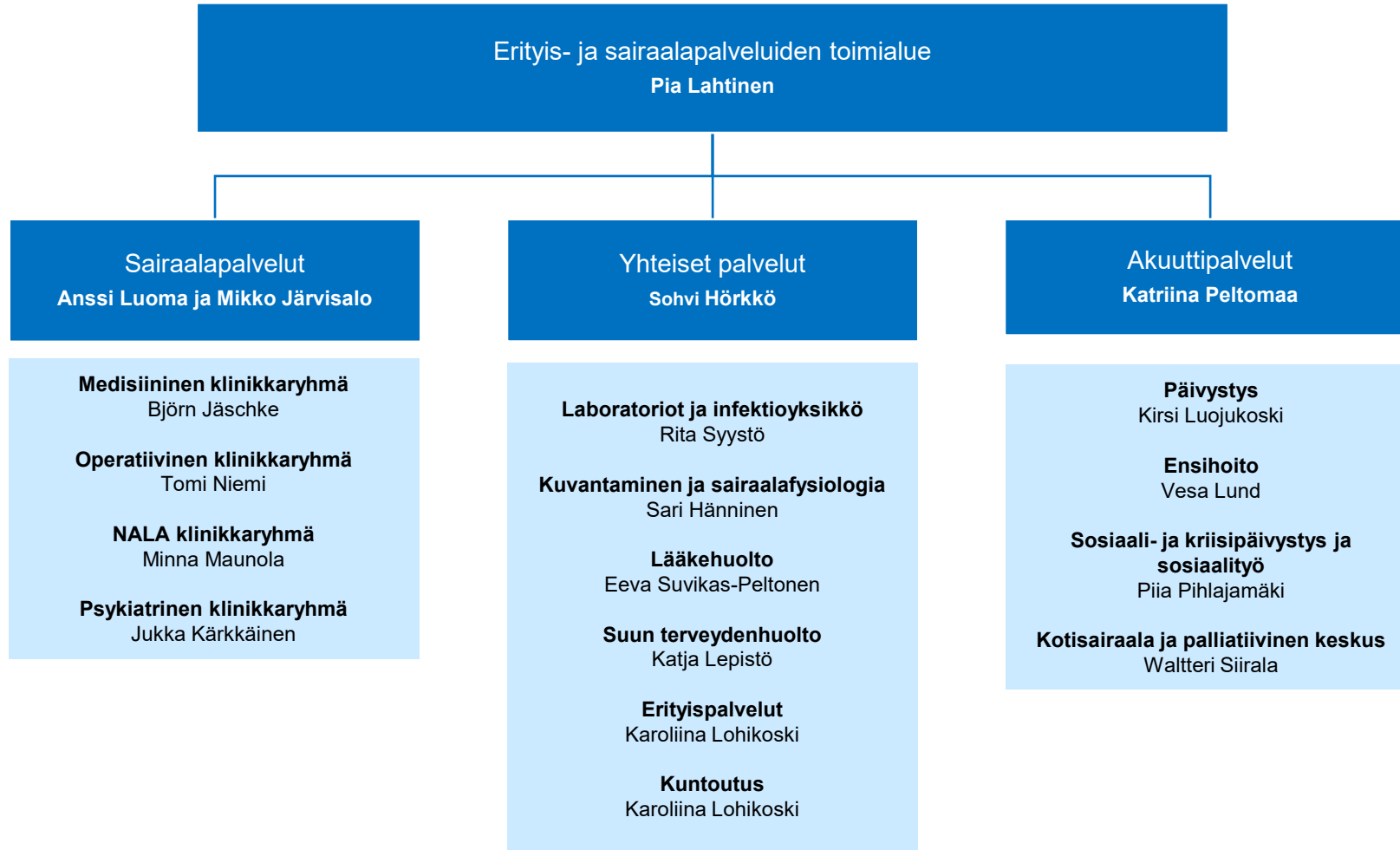


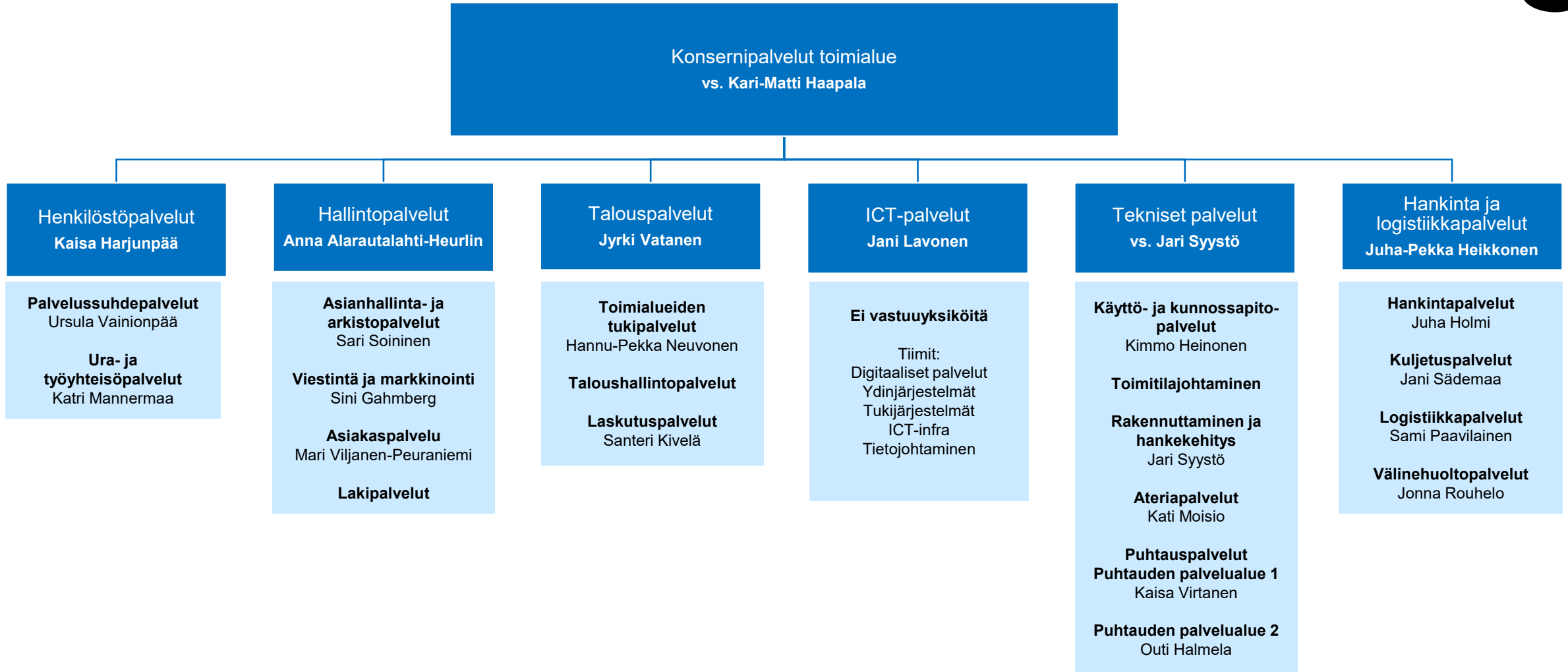














Strategia ja järjestäminen vastuualue toimii hyvinvointialuejohtajan alaisuudessa. Vastuualue palvelee kaikkia toimialueita.

