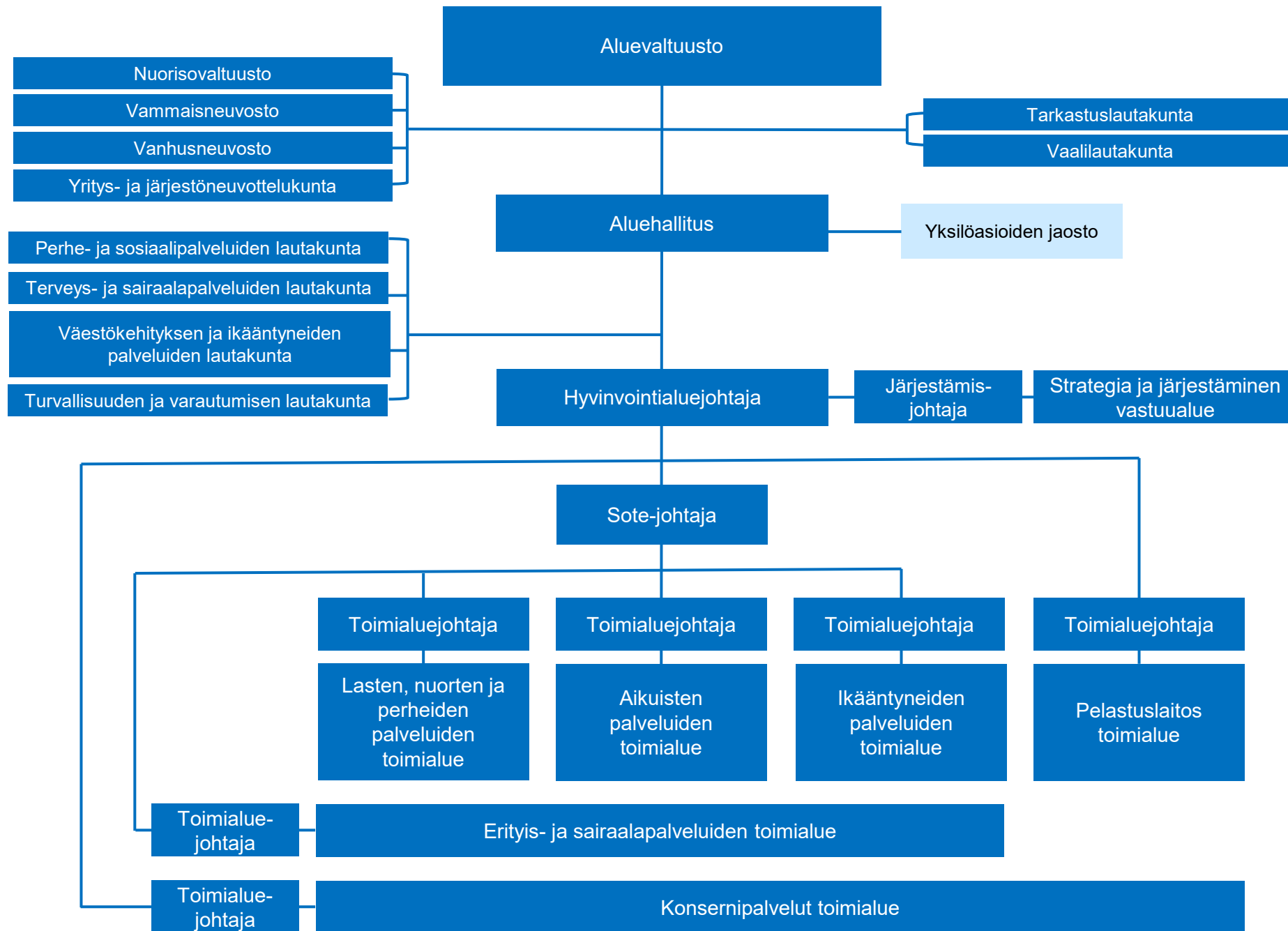




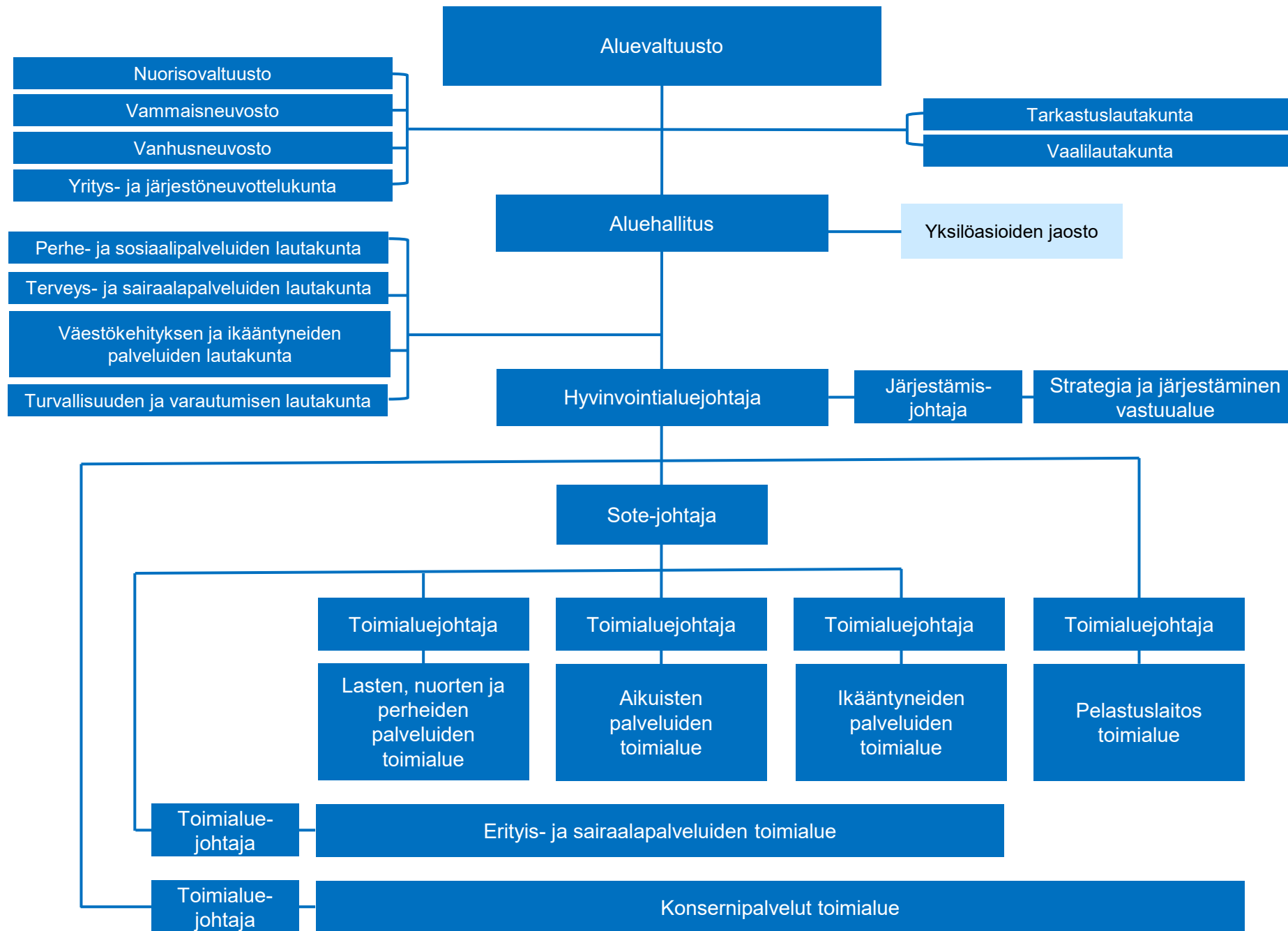
# Satakunnan hyvinvointialueen organisaatio

1.4.2026 alkaen

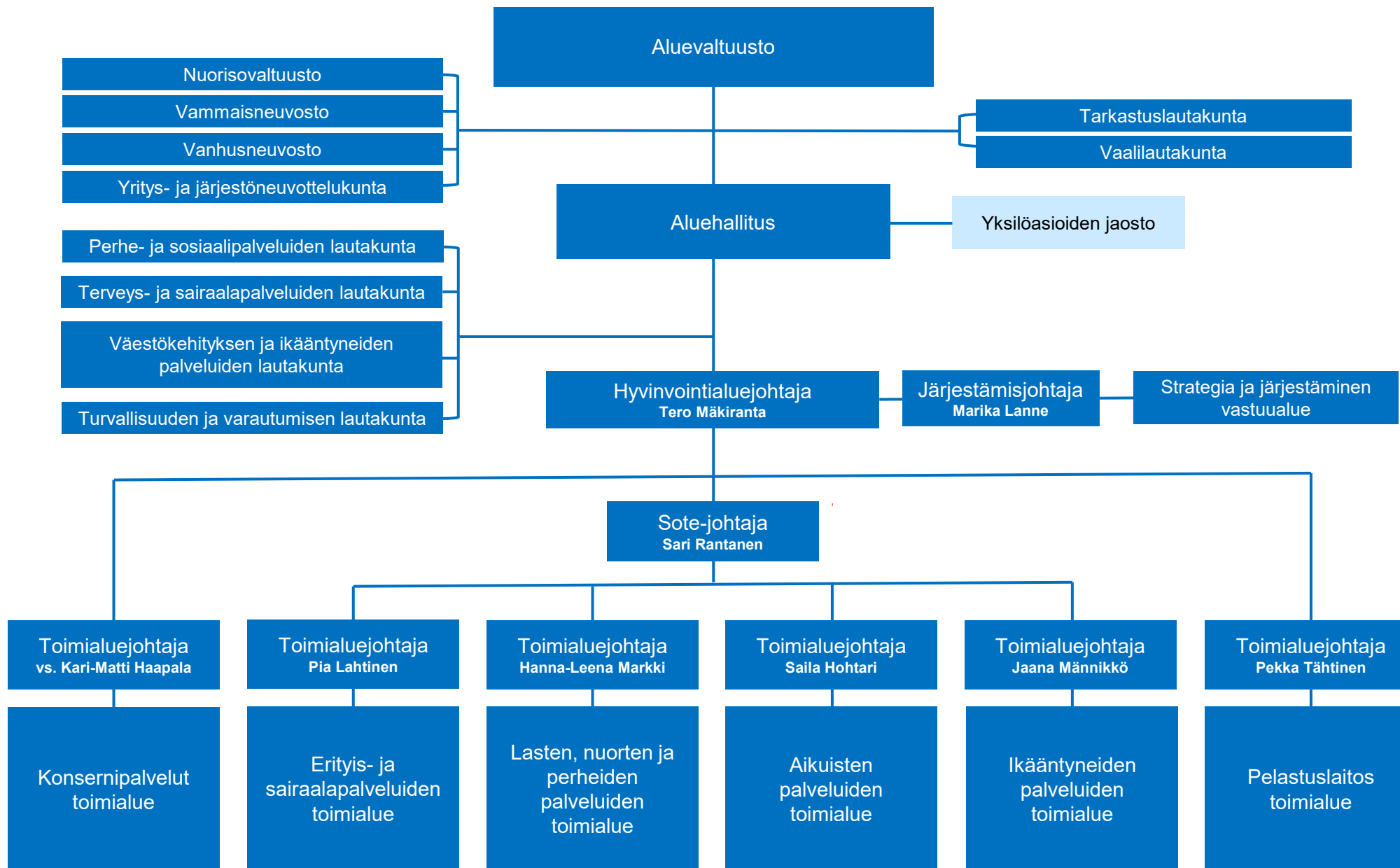
# Organisaatiorakenne, kokonaisuus



# Organisaatiorakenne, kokonaisuus

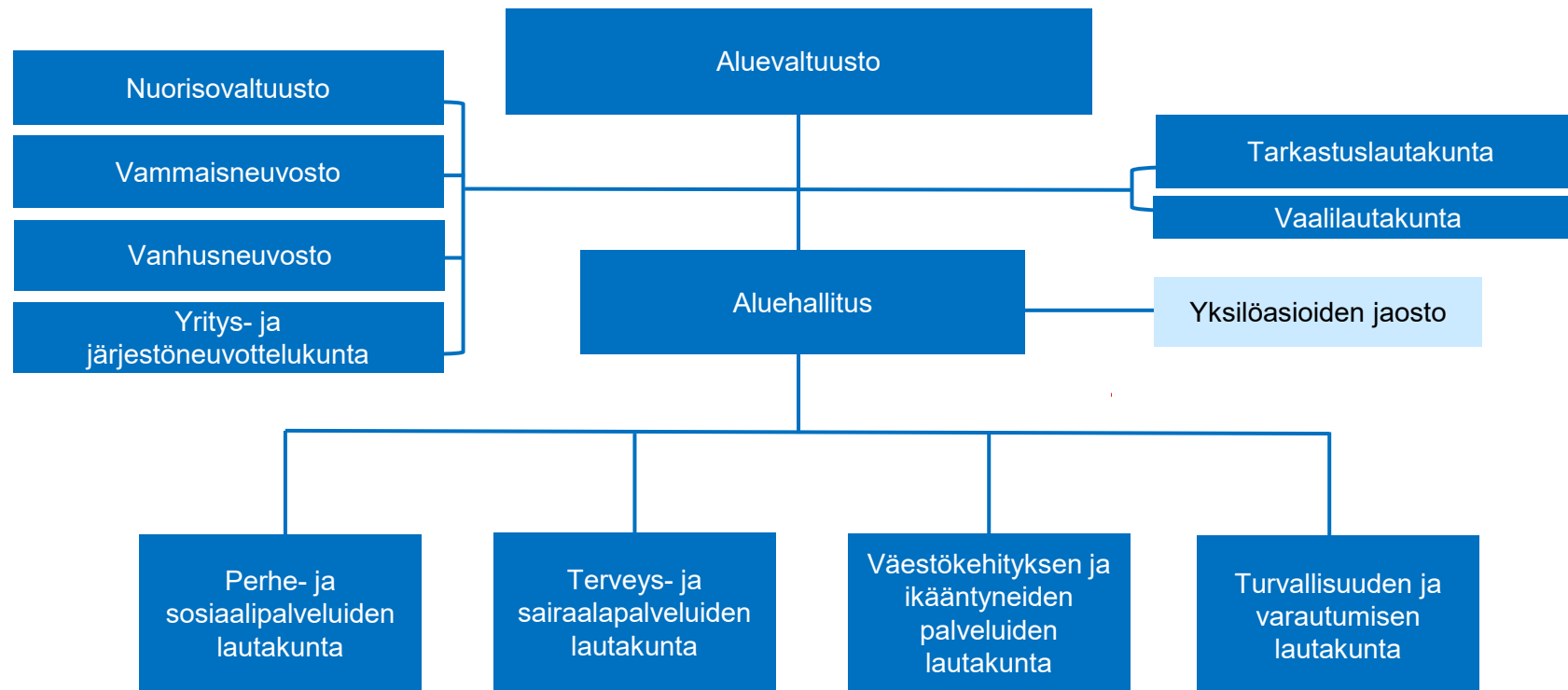


# Poliittinen päätöksenteko ja johtamisjärjestelmä



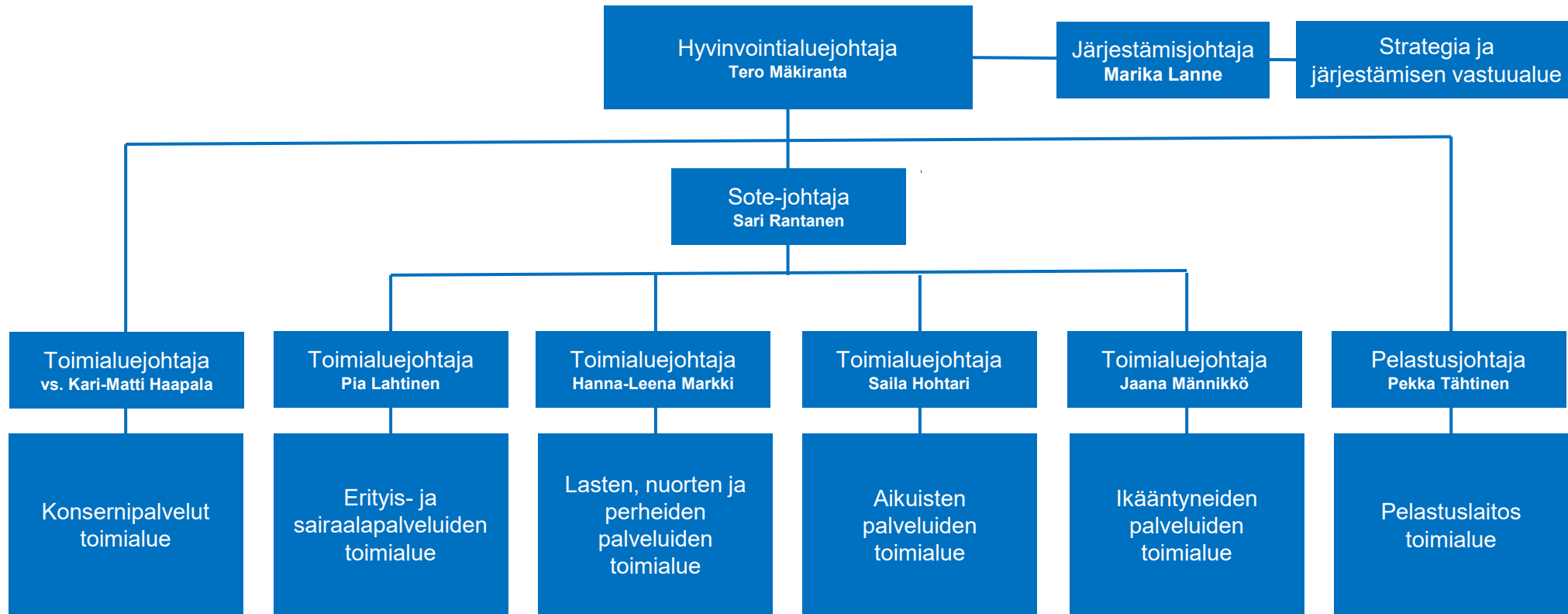


# Poliittisen päätöksenteon organisaatorakenne



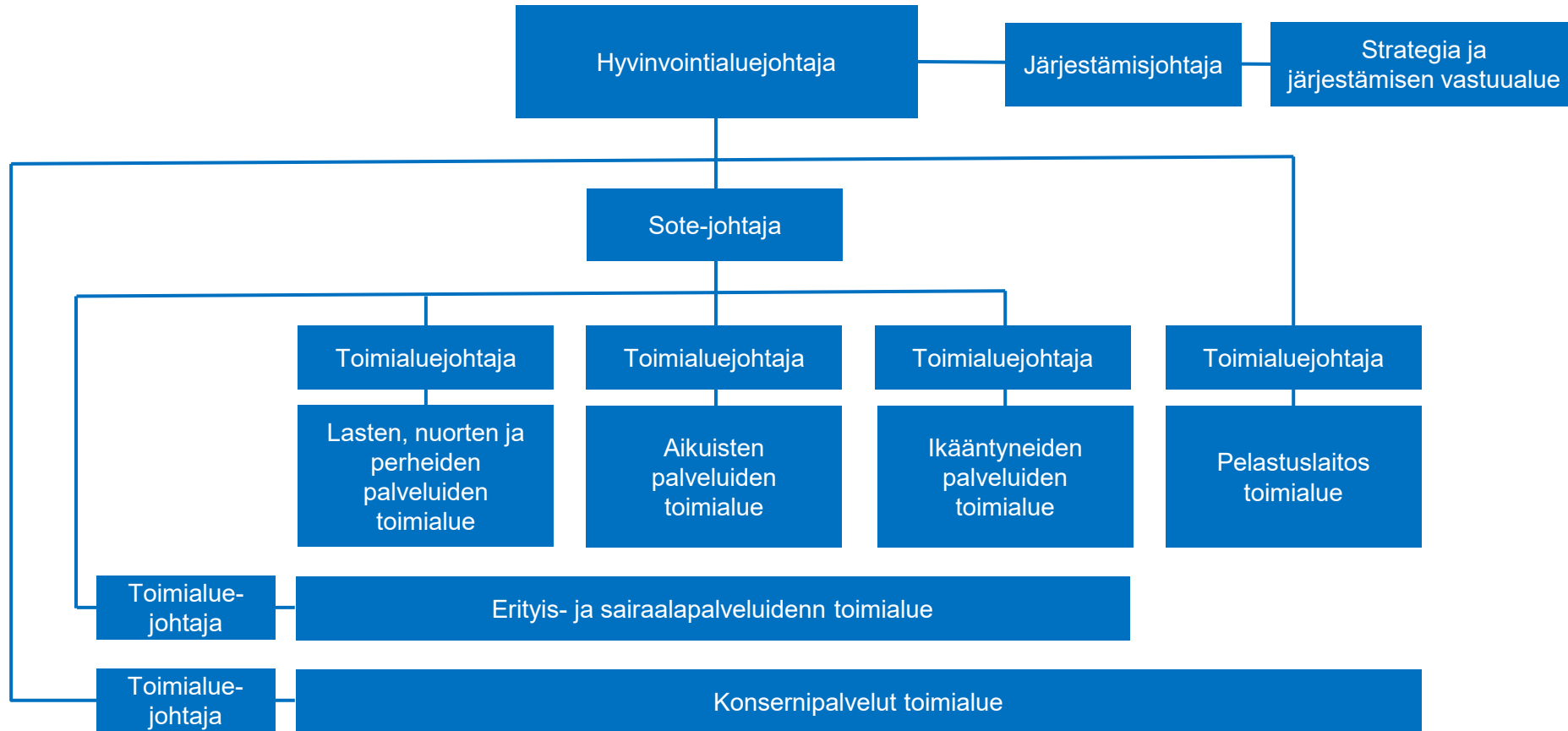


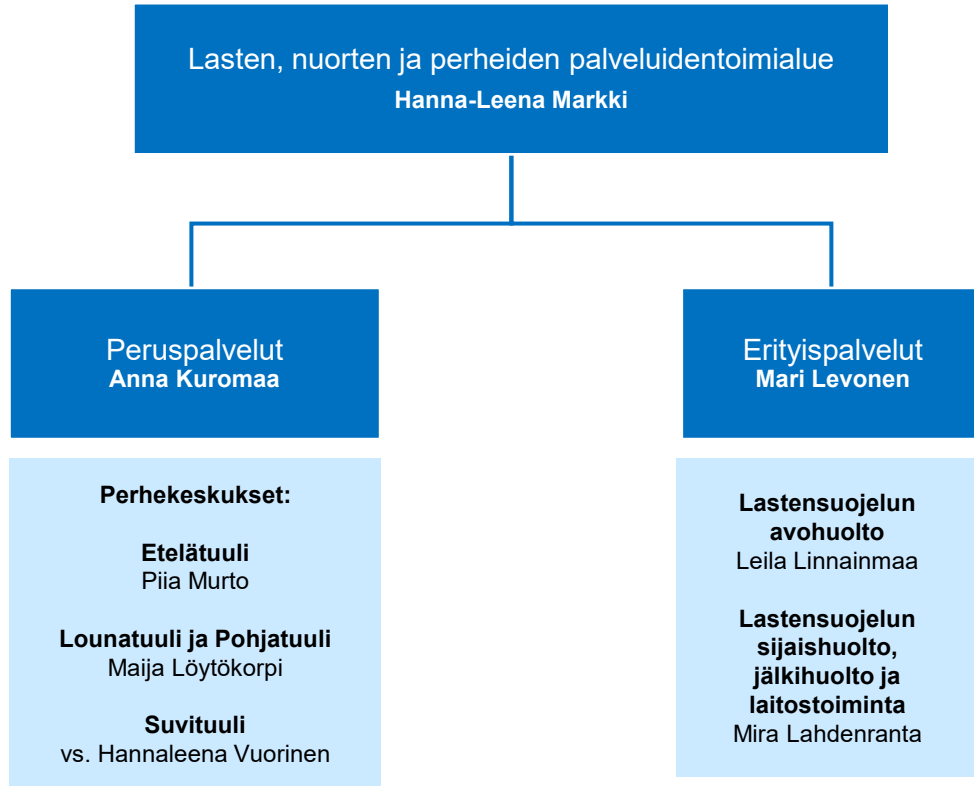
# Johtamisjärjestelmä

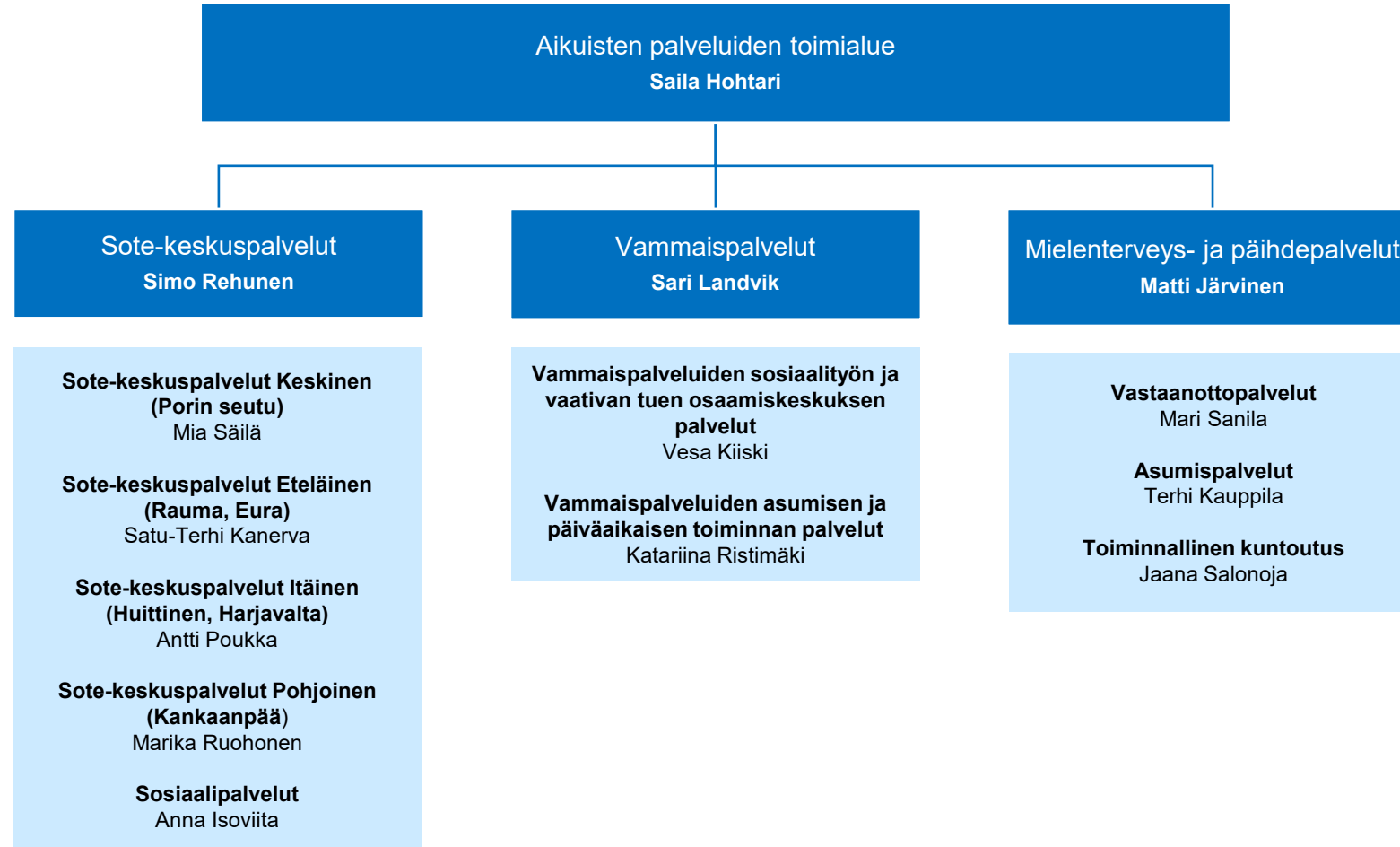




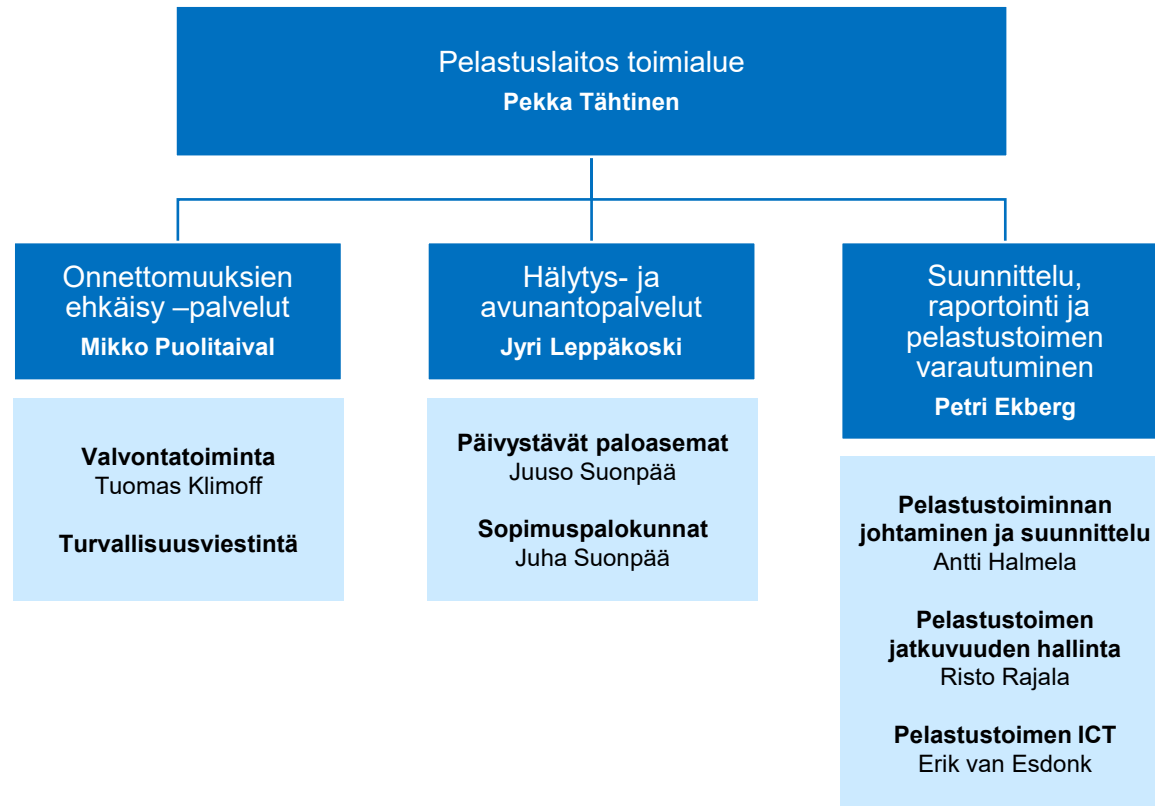
# Organisaatorakenne

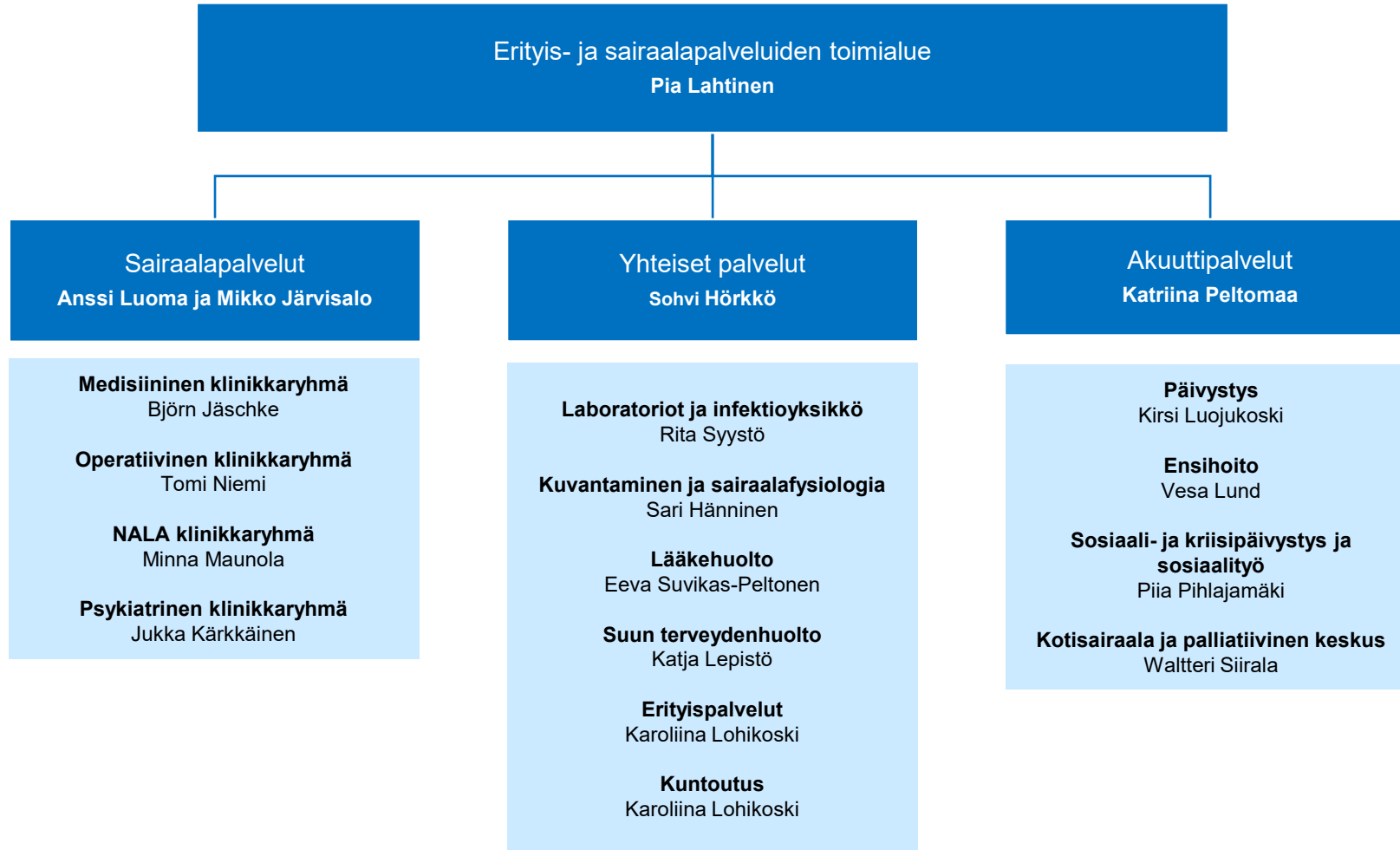


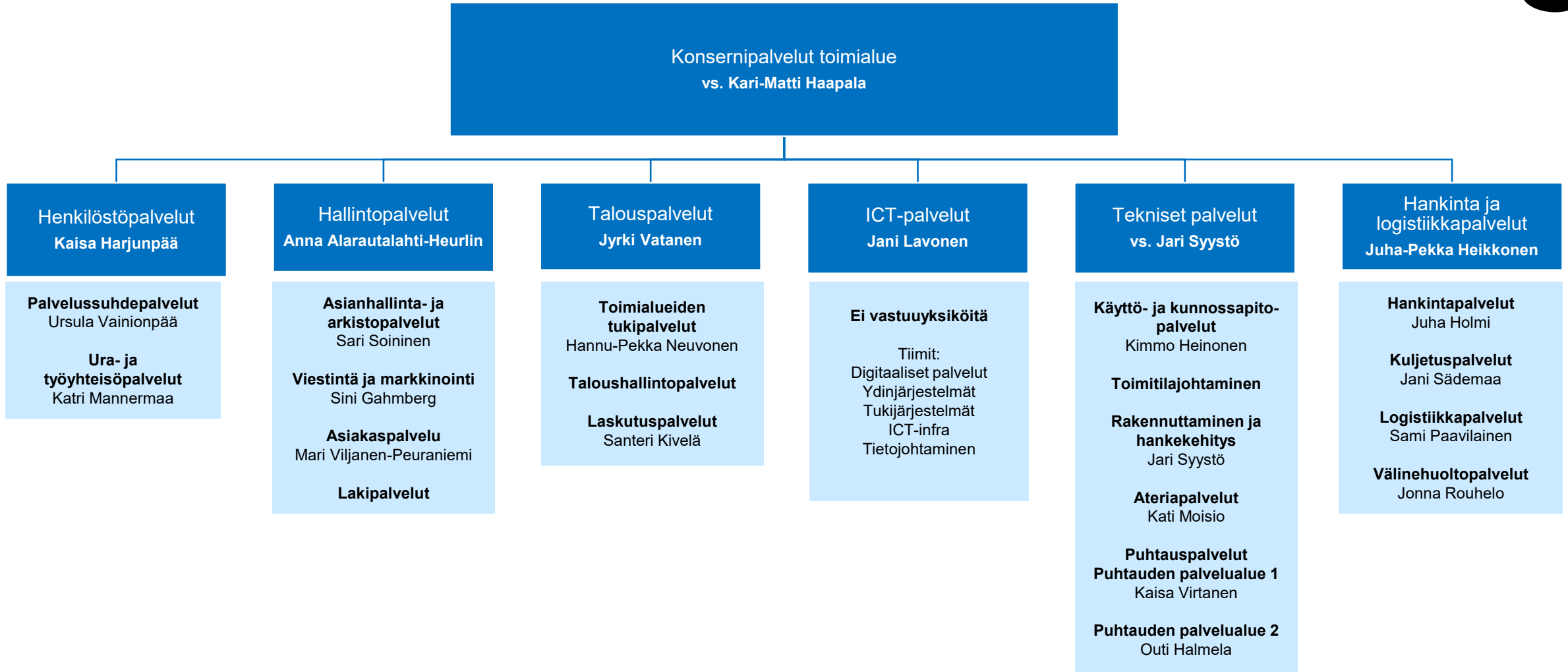














Strategia ja järjestäminen vastuualue toimii  
hyvinvointialuejohtajan alaisuudessa.  
Vastuualue palvelee kaikkia toimialueita.

